

มหาวิทยาลัยราชภัฏเพชรบูรณ์

เลขที่ ๘๓ หมู่ ๑๑ ต.สระบุรี-หล่มสัก ต.สระเตี้ย อ.เมือง จ.เพชรบูรณ์ ๖๗๐๐๐ www.pcru.ac.th (๐๕๖-๗๑๗๑๐๐)

โครงการ

ปรับปรุงสนามฟุตบอลโซครัตนชัยและบริเวณโดยรอบสนาม
ตำบลสระเตี้ย อำเภอเมืองเพชรบูรณ์ จังหวัดเพชรบูรณ์ จำนวน ๑ งาน



มหาวิทยาลัยราชภัฏพระนครศรีอยุธยา

โครงการ
ปรับปรุงอาคารศูนย์ห้องสมุด
และบริเวณโดยรอบอาคาร

สถานที่ก่อสร้าง
มหาวิทยาลัยราชภัฏพระนครศรีอยุธยา 25688

เขตเทศบาล

สัญญาพื้นที่ก่อสร้าง

เลขที่
โฉนดที่ดิน
A-02

ชื่อผู้รับ
สัญญา
สัญญา ก่อสร้าง

สถานที่
ก่อสร้าง

วิศวกร
ผู้ออกแบบ

วิศวกร
ควบคุมงาน

วิศวกร
ตรวจสอบ

วิศวกร
สถาปัตย์

วิศวกร
โยธา

วิศวกร
โยธา

วิศวกร
โยธา

วิศวกร
โยธา

วิศวกร
โยธา

วิศวกร
โยธา

วิศวกร
โยธา

วิศวกร
โยธา

วิศวกร
โยธา

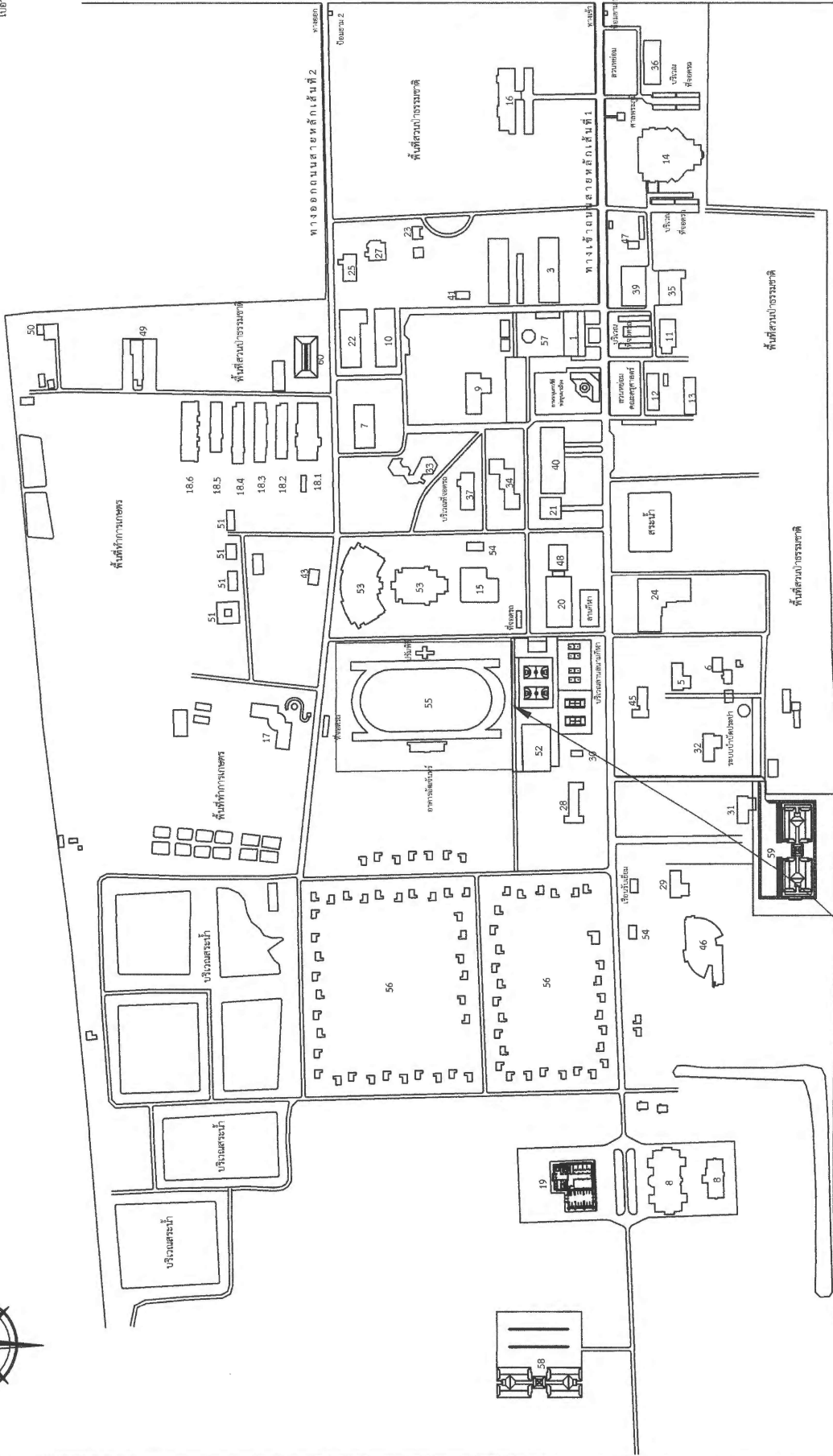
วิศวกร
โยธา



ไปถนนพหลโยธิน

ถนนพหลโยธิน

ไปตัวเมืองพระนครศรีอยุธยา



จุดดำเนินการโครงการ



มหาวิทยาลัยราชภัฏพระนคร

โครงการ
ปรับปรุงสนามฟุตบอลให้ทันสมัย
และบริเวณโดยรอบสนาม

สถานที่ตั้ง
มหาวิทยาลัยราชภัฏพระนคร
2566

แบบแปลน

แผนแสดงวัสดุผิวพื้นสนาม

เลขที่
A-03

ชื่อผู้เขียน
สุจิตรา พงษ์จิต

สถาปนิก

วิศวกรโยธา

วิศวกรโยธา

วิศวกรโยธา

วิศวกรโยธา

วิศวกรโยธา

วิศวกรโยธา

วิศวกรโยธา

วันที่
17 เมษายน 2569

รายการปรับปรุง

รายละเอียด

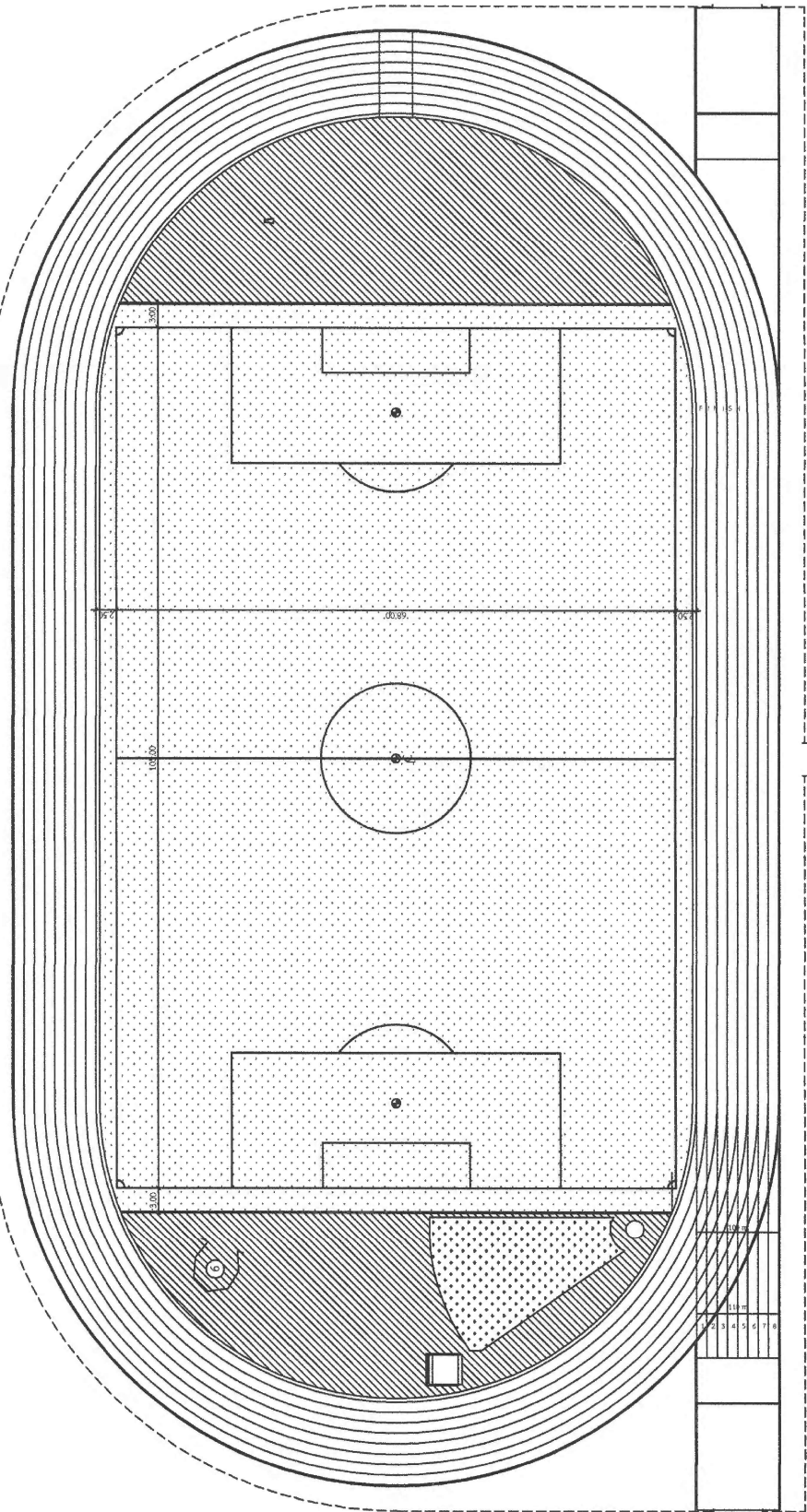


1000 36.50 36.50 1000

10.00 36.50 62.125 10.00

62.125 62.125 66.39 62.125 10.00

10.00 36.50 62.125 10.00



สัญลักษณ์
พื้นผิวสนามหญ้าเทียม
พื้นผิวสนามหญ้าจริง
พื้นที่การวางผังและสิ่งปลูกสร้าง

แปลนแสดงวัสดุผิวพื้นสนาม
ขนาดส่วน 1:600

Compacted to 95% MDD ASSHO MIN

- จัดทำและติดตั้งเสาธงชาติ (POLE VAULT TOUCH) จำนวน 1 ต้น พร้อมติดตั้ง "PLUG" เป็นที่ผูกธงชาติและยึดเสาธงชาติให้มั่นคงแข็งแรง
- จัดทำรั้วสนามฟุตบอลแบบปิดล้อมด้วยรั้ว (TOE BOARD RING) จำนวน 1 ชุด พร้อมอุปกรณ์ติดตั้ง
- จัดทำรั้วสนามฟุตบอลแบบปิดล้อมด้วยรั้ว (TOE BOARD RING) จำนวน 1 ชุด พร้อมอุปกรณ์ติดตั้ง
- จัดทำอุปกรณ์สนามฟุตบอล
- จัดทำอุปกรณ์สนามฟุตบอล
- จัดทำอุปกรณ์สนามฟุตบอล
- จัดทำอุปกรณ์สนามฟุตบอล
- จัดทำอุปกรณ์สนามฟุตบอล

- จัดทำรั้วสนามฟุตบอลแบบปิดล้อมด้วยรั้ว (TOE BOARD RING) จำนวน 1 ชุด พร้อมอุปกรณ์ติดตั้ง
- จัดทำรั้วสนามฟุตบอลแบบปิดล้อมด้วยรั้ว (TOE BOARD RING) จำนวน 1 ชุด พร้อมอุปกรณ์ติดตั้ง
- จัดทำรั้วสนามฟุตบอลแบบปิดล้อมด้วยรั้ว (TOE BOARD RING) จำนวน 1 ชุด พร้อมอุปกรณ์ติดตั้ง
- จัดทำรั้วสนามฟุตบอลแบบปิดล้อมด้วยรั้ว (TOE BOARD RING) จำนวน 1 ชุด พร้อมอุปกรณ์ติดตั้ง
- จัดทำรั้วสนามฟุตบอลแบบปิดล้อมด้วยรั้ว (TOE BOARD RING) จำนวน 1 ชุด พร้อมอุปกรณ์ติดตั้ง
- จัดทำรั้วสนามฟุตบอลแบบปิดล้อมด้วยรั้ว (TOE BOARD RING) จำนวน 1 ชุด พร้อมอุปกรณ์ติดตั้ง
- จัดทำรั้วสนามฟุตบอลแบบปิดล้อมด้วยรั้ว (TOE BOARD RING) จำนวน 1 ชุด พร้อมอุปกรณ์ติดตั้ง
- จัดทำรั้วสนามฟุตบอลแบบปิดล้อมด้วยรั้ว (TOE BOARD RING) จำนวน 1 ชุด พร้อมอุปกรณ์ติดตั้ง

- จัดทำรั้วสนามฟุตบอลแบบปิดล้อมด้วยรั้ว (TOE BOARD RING) จำนวน 1 ชุด พร้อมอุปกรณ์ติดตั้ง
- จัดทำรั้วสนามฟุตบอลแบบปิดล้อมด้วยรั้ว (TOE BOARD RING) จำนวน 1 ชุด พร้อมอุปกรณ์ติดตั้ง
- จัดทำรั้วสนามฟุตบอลแบบปิดล้อมด้วยรั้ว (TOE BOARD RING) จำนวน 1 ชุด พร้อมอุปกรณ์ติดตั้ง
- จัดทำรั้วสนามฟุตบอลแบบปิดล้อมด้วยรั้ว (TOE BOARD RING) จำนวน 1 ชุด พร้อมอุปกรณ์ติดตั้ง
- จัดทำรั้วสนามฟุตบอลแบบปิดล้อมด้วยรั้ว (TOE BOARD RING) จำนวน 1 ชุด พร้อมอุปกรณ์ติดตั้ง
- จัดทำรั้วสนามฟุตบอลแบบปิดล้อมด้วยรั้ว (TOE BOARD RING) จำนวน 1 ชุด พร้อมอุปกรณ์ติดตั้ง
- จัดทำรั้วสนามฟุตบอลแบบปิดล้อมด้วยรั้ว (TOE BOARD RING) จำนวน 1 ชุด พร้อมอุปกรณ์ติดตั้ง
- จัดทำรั้วสนามฟุตบอลแบบปิดล้อมด้วยรั้ว (TOE BOARD RING) จำนวน 1 ชุด พร้อมอุปกรณ์ติดตั้ง



มหาวิทยาลัยราชภัฏเพชรบูรณ์

โครงการ
ปรับปรุงสนามฟุตบอลให้ทันสมัย
และปรับสิ่งแวดล้อม

ชื่อผู้จัดทำ	ชื่อประเภท
มหาวิทยาลัยราชภัฏเพชรบูรณ์	2568

แบบร่าง

แบบขยายวงกลมสนาม (1)

แผ่นที่
A-04

ชื่อผู้เขียน
สุจิตา หัสจิต

สถาปนิก

วิชาวังวิทยา

วิชาวังวิทยา

วิชาวังวิทยา

วิชาวังวิทยา

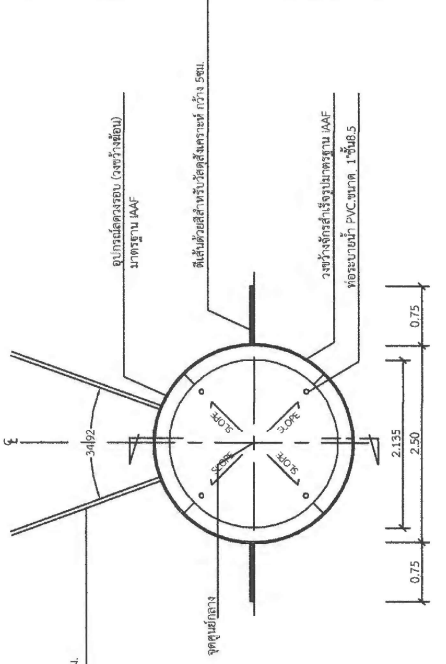
วิชาวังวิทยา

วันที่
17 เมษายน 2569

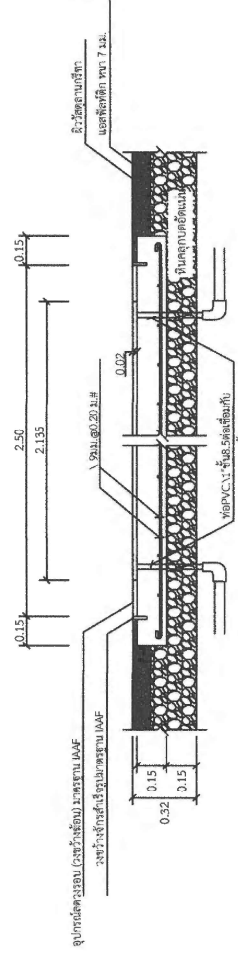
รายการปรับปรุงแบบ

วันที่

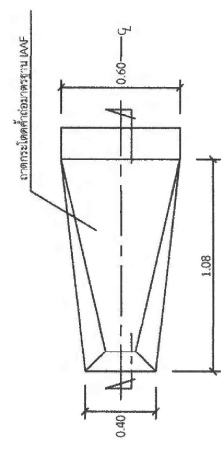
วันที่



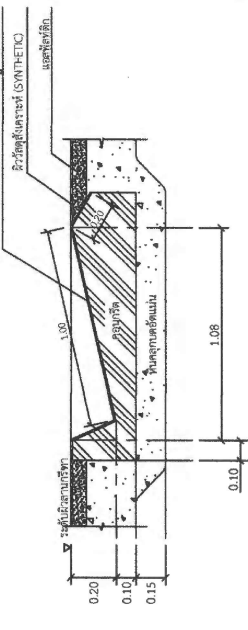
แบบขยายวงวางท่อ ขวางท่อ
มาตราส่วน 1:75



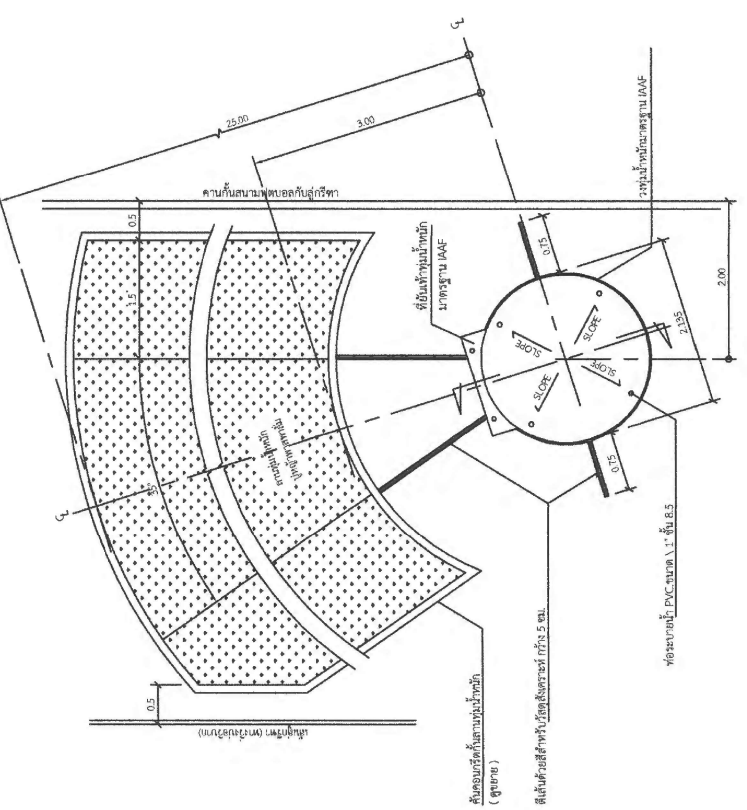
รูปตัดวงวางท่อ, ขวางท่อ
มาตราส่วน 1:50



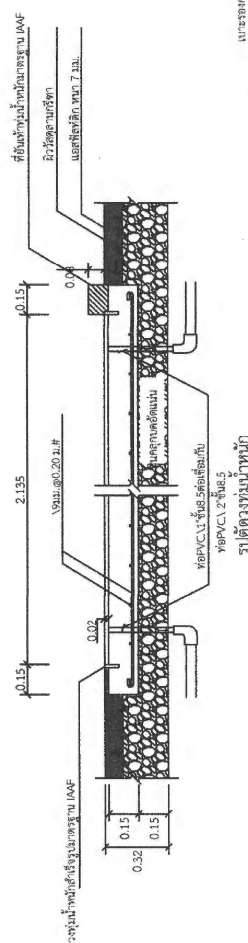
แบบขยายภาคกระโดดค่าได้
มาตราส่วน 1:10



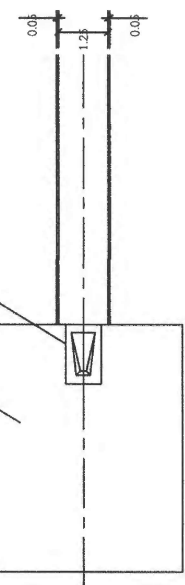
รูปตัด ภาคกระโดดค่าได้
มาตราส่วน 1:10



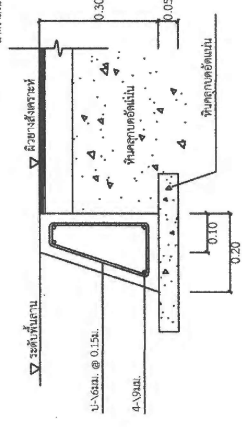
แบบขยายวงสนามหน้า
มาตราส่วน 1:75



รูปตัดวงสนามหน้า
มาตราส่วน 1:50



แบบขยายภาคกระโดดค่าได้
มาตราส่วน 1:10



แบบขยายตัดวงกริดสนามหน้า
มาตราส่วน 1:25



มหาวิทยาลัยราชภัฏพระบุรี

โครงการ
ปรับปรุงสนามฟุตบอลเก่าที่ชำรุด
และบริเวณโดยรอบ

สถานที่ตั้ง	บริเวณสนาม
มหาวิทยาลัยราชภัฏพระบุรี	2888

เอกสาร
แบบร่าง

แบบขนานรูปถ่ายตัดตาม (1)

ขนาดหน้า	เลขที่
หน้าที่ยก	A-05
จำนวนหน้า	

เขียนแบบ
ผู้คิด: กิ่งกิต

สถาปนิก
วิศวกรโยธา

วิศวกรโยธา

วิศวกรโยธา

วิศวกรโยธา

วิศวกรโยธา

วิศวกรโยธา

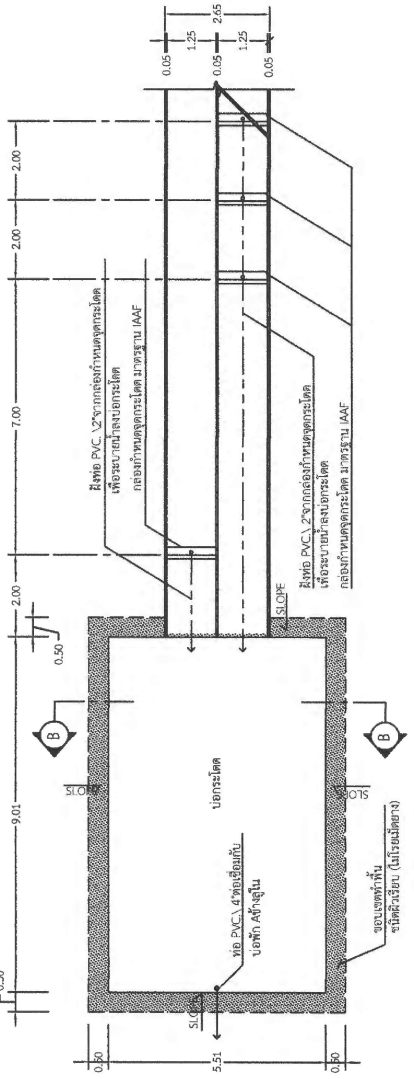
วิศวกรโยธา

วิศวกรโยธา

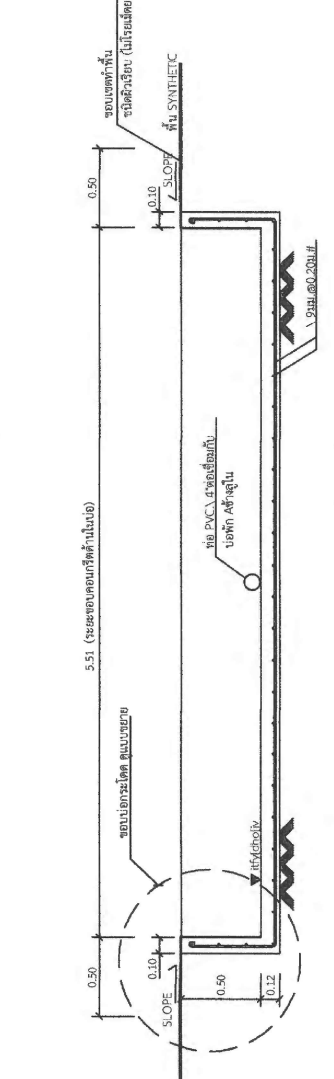
วันที่ 17 เมษายน 2569

รายการปรับปรุงแบบ

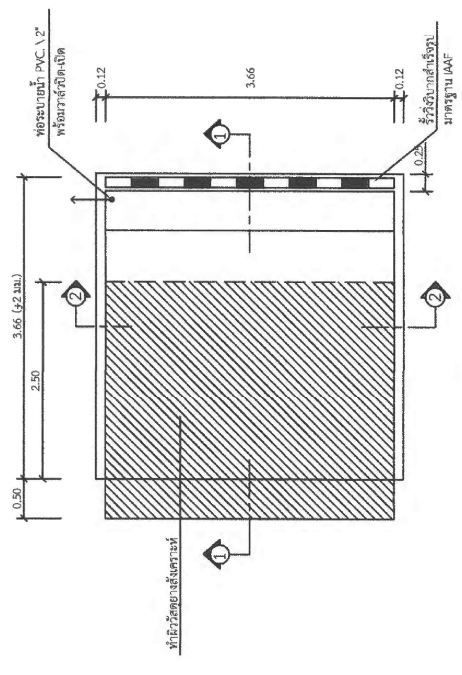
พิมพ์



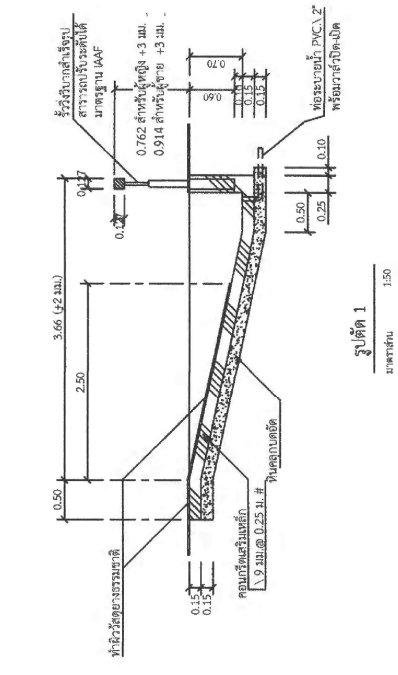
แปลนขอบกระโดด (เดิม)
ขนาดหน้า 1:100



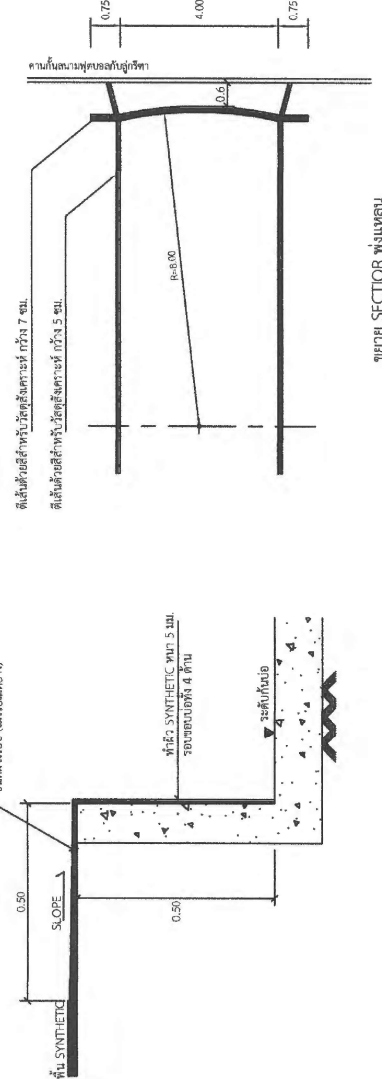
รูปตัด B-B
ขนาดหน้า 1:25



แปลนขยายเอียงภาพ
ขนาดหน้า 1:50



รูปตัด 1
ขนาดหน้า 1:50



ขอบ SECTION พุ่งแหลน
ขนาดหน้า 1:10

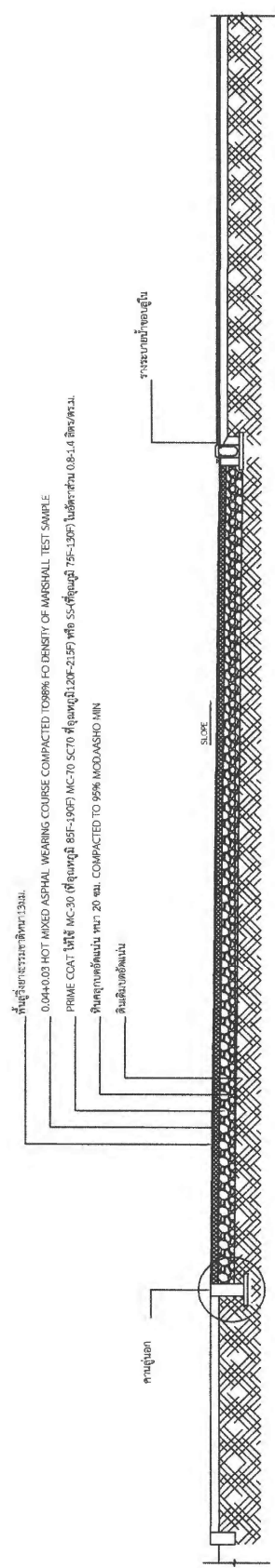
แปลนขยายขอบบ่อกระโดด
ขนาดหน้า 1:10

ผู้จัดทำต้องสงวนลิขสิทธิ์ของตัวแบบที่ก่อสร้างไว้ สามารถที่จะนำมาทำก่อสร้างใหม่ได้หากมีการขออนุญาตจากทางมหาวิทยาลัยราชภัฏพระบุรี



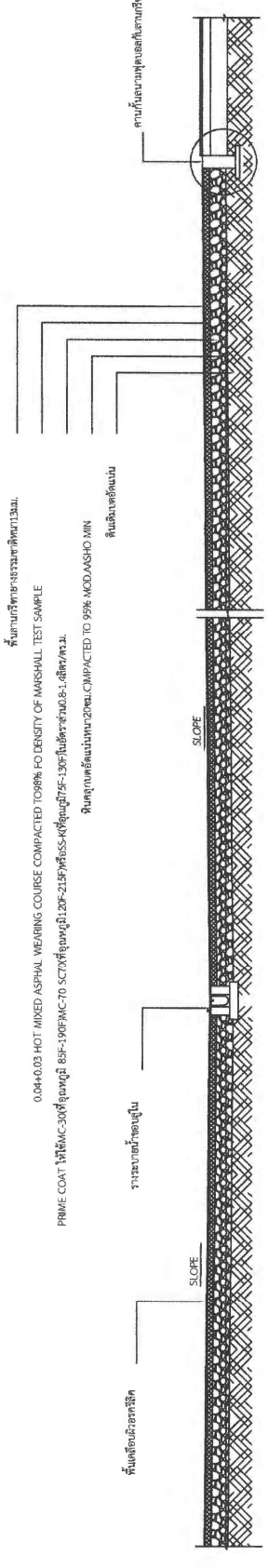
มหาวิทยาลัยราชภัฏเพชรบูรณ์

โครงการ ปรับปรุงถนนหน้าตึกวิทยุและ บริการสื่อมวลชน	
สถานที่ตั้ง หน้าตึกวิทยุและสื่อมวลชน	ชื่อโครงการ 2569
แบบแปลน	
แปลนแสดงวัสดุผิวถนน	
ขนาดหน้า กว้าง จำนวนเส้น	แผ่นที่ A-06
เขียนโดย ฐิติกร หัสจิต	
สถาปนิก	
วิศวกรโยธา	
วิศวกรไฟฟ้า	
วิศวกรเครื่องกล	
ตรวจสอบ ดร.เอกนัฐ สุรพหุวิวัฒน์ ผู้อำนวยการกองช่างเทคนิค	
อนุมัติ ศ.ดร.เอกนัฐ สุรพหุวิวัฒน์ ผู้อำนวยการกองช่างเทคนิค	
วันที่ 17 เมษายน 2569	
รายการปรับปรุงแบบ	
หมายเลข	



100.00

แบบขยายลู่วิ่ง



แบบขยายลานกรีซง



มหาวิทยาลัยราชภัฏเพชรบูรณ์

โครงการ
ปรับปรุงสนามฟุตบอลให้ทันสมัย
และกว้างขวางยิ่งขึ้น

สถานที่ตั้ง	วังประจักษ์
มหาวิทยาลัยราชภัฏเพชรบูรณ์	2568

ผังสนามฟุตบอลมาตรฐาน

ขนาดสนาม	เลขที่
รัศมีสนาม	A-07
จำนวนเส้น	

เขียนโดย
สุจิตา สัจจิต

สถาปนิก

วิศวกรโยธา

วิศวกรโยธา

วิศวกรไฟฟ้า

วิศวกรเครื่องกล

ผู้ควบคุมงาน

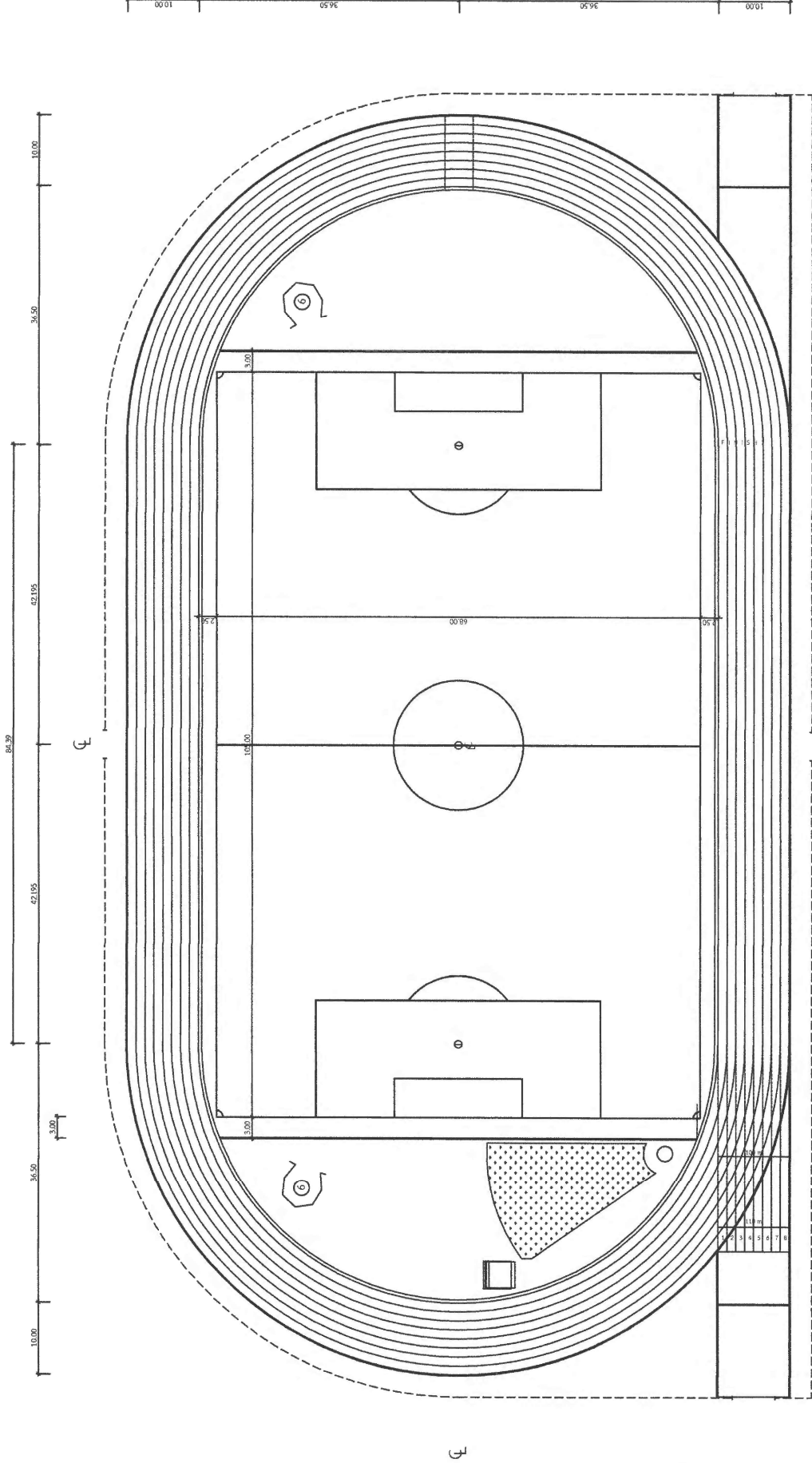
ผู้ควบคุมงาน

ผู้ควบคุมงาน

วันที่ 17 เมษายน 2569

รายการปรับปรุงแบบ

หมายเลข



ผังสนามฟุตบอลมาตรฐาน

มาตราส่วน 1:500



มหาวิทยาลัยราชภัฏเพชรบูรณ์

โครงการ

ปรับปรุงสนามฟุตบอลให้ทันสมัย
และกว้างขวางยิ่งขึ้น

สถานที่ก่อสร้าง	ชั้นปีงบประมาณ
มหาวิทยาลัยราชภัฏเพชรบูรณ์	2568

เลขที่เอกสาร

ผังแสดงระบบระบายน้ำ และ
ท่อร้อยสายไฟใต้ดิน

สหภาพงาน	แผนที่
วิศวกรรม	A-09

ชื่อโครงการ

ภูมิภาฯ รัชชภั

สถาปนิก

วิภากรัตนา

วิศวกรโยธา

วิภากรัตนา

วิศวกรโยธา

วิภากรัตนา

วิศวกรโยธา

วิภากรัตนา

วิศวกรโยธา

วิภากรัตนา

วิศวกรโยธา

วิภากรัตนา

วิศวกรโยธา

วิภากรัตนา

วิศวกรโยธา

วิภากรัตนา

วิศวกรโยธา

วิภากรัตนา

วิศวกรโยธา

วิภากรัตนา

วิศวกรโยธา

วิภากรัตนา

วิศวกรโยธา

วิภากรัตนา

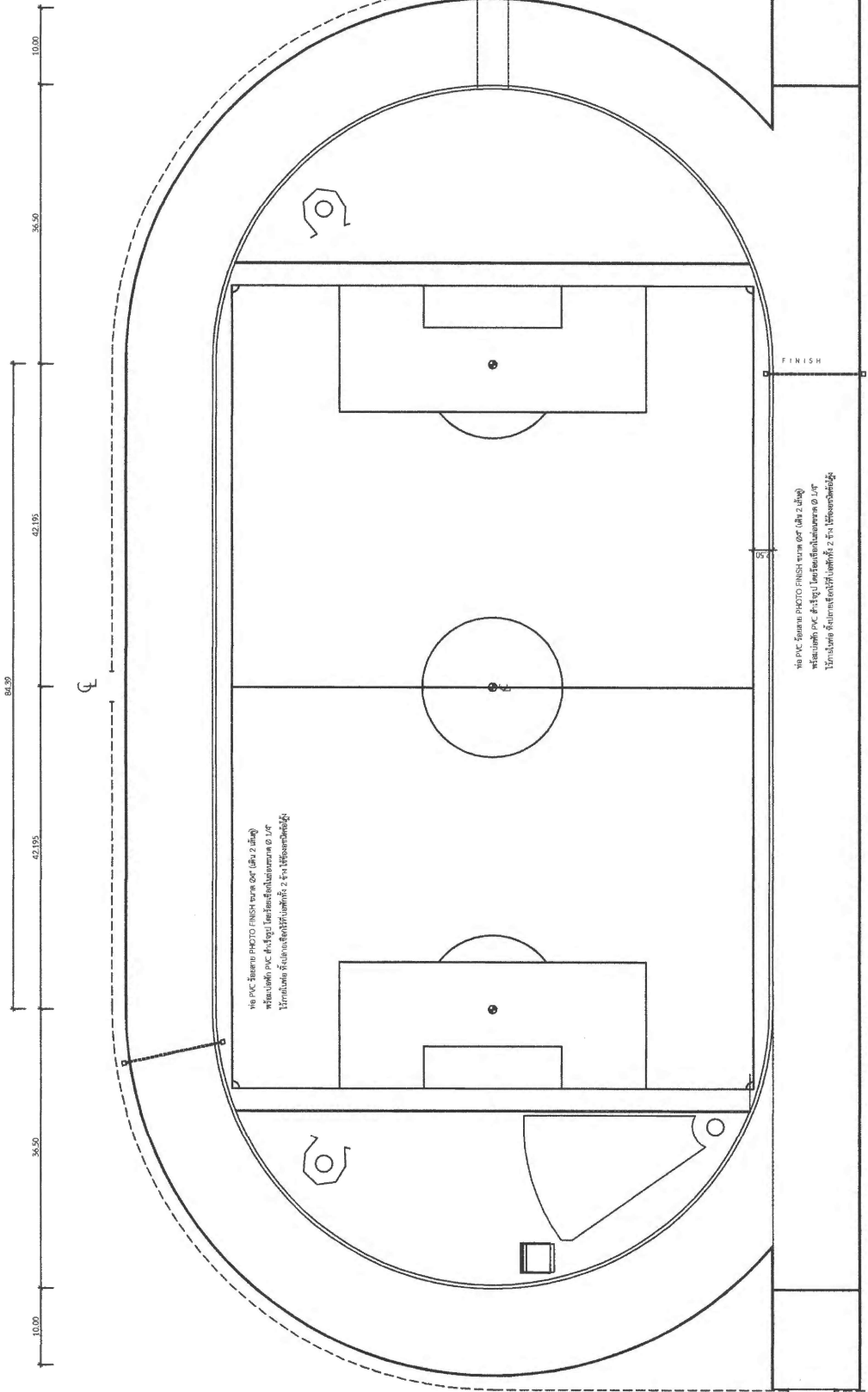
วิศวกรโยธา

วิภากรัตนา

วิศวกรโยธา

วิภากรัตนา

วิศวกรโยธา



ผังแสดงระบบระบายน้ำ และท่อร้อยสายไฟใต้ดิน

ขนาดตัวรับ

1:600



มหาวิทยาลัยราชภัฏเพชรบูรณ์

โครงการ
ปรับปรุงระบบสุขาภิบาลชุมชน
และบริเวณโดยรอบ

ชื่อประมาณ
มหาวิทยาลัยราชภัฏเพชรบูรณ์ 2568

เปลี่ยนระบบระบายน้ำหลังอีดจันท์

เลขที่
A-10

เขียนแบบ
สุจิตา อังจิต

สถาปนิก
วิภากรัตนา

วิศวกร
วิภากรัตนา

วิศวกร
วิภากรัตนา

วิศวกร
วิภากรัตนา

วิศวกร
วิภากรัตนา

วิศวกร
วิภากรัตนา

วิศวกร
วิภากรัตนา

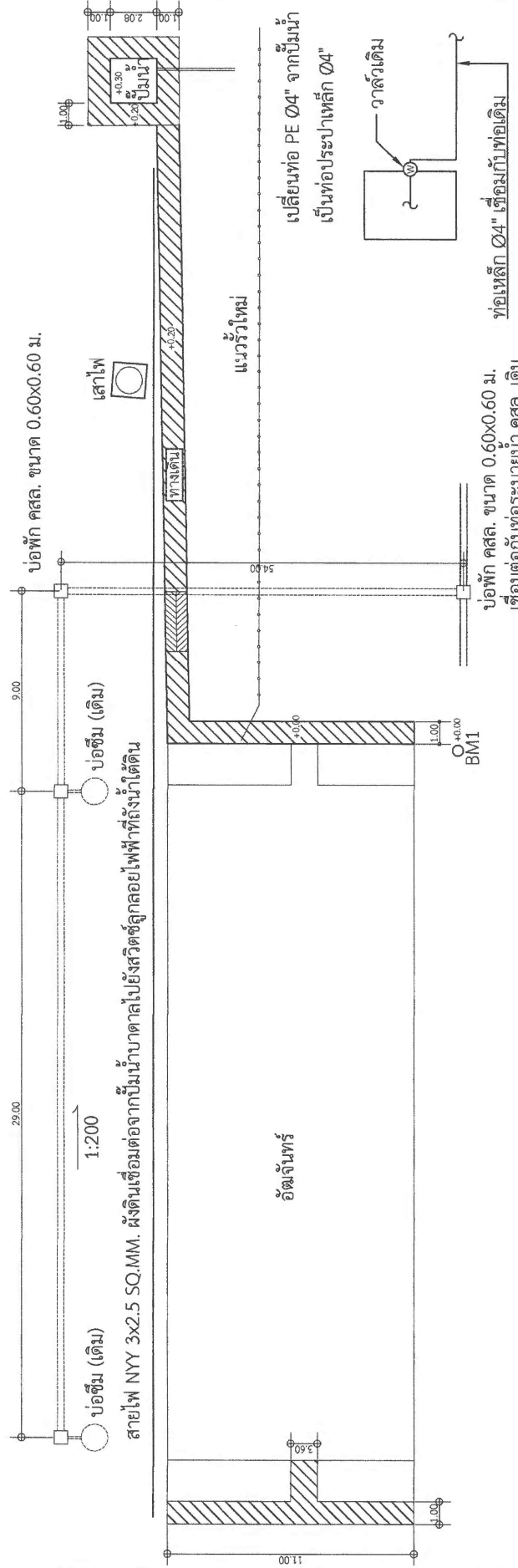
วิศวกร
วิภากรัตนา

วิศวกร
วิภากรัตนา

วิศวกร
วิภากรัตนา

วิศวกร
วิภากรัตนา

ท่อระบายน้ำ คสล. ขนาด \varnothing 0.30 ม. (ขอก.128-2560 ชั้น 3)



บ่อพัก คสล. ขนาด 0.60x0.60 ม.
เชื่อมต่อกับท่อระบายน้ำ คสล. เดิม
พร้อมซ่อมพื้นคอนกรีตให้เหมือนเดิม

แปลนระบบระบายน้ำหลังอีดจันท์

มาตราส่วน



มหาวิทยาลัยราชภัฏเพชรบูรณ์

โครงการ
ปรับปรุงอาคารหอพักนักศึกษา
และบริเวณโดยรอบอาคาร

ชื่อโครงการ
มหาวิทยาลัยราชภัฏเพชรบูรณ์
2568

แบบร่าง
แบบขยายสนามฟุตบอล

ขนาดหน้า
กว้าง
จำนวน
ชั้น
A-12

เขียนแบบ
สุวิภา อัครสิงห์

สถาปนิก

วิศวกรโยธา

วิศวกรโยธา

วิศวกรโยธา

วิศวกรไฟฟ้า
สมานฤดี ไทศรีตะ

วิศวกรเครื่องกล

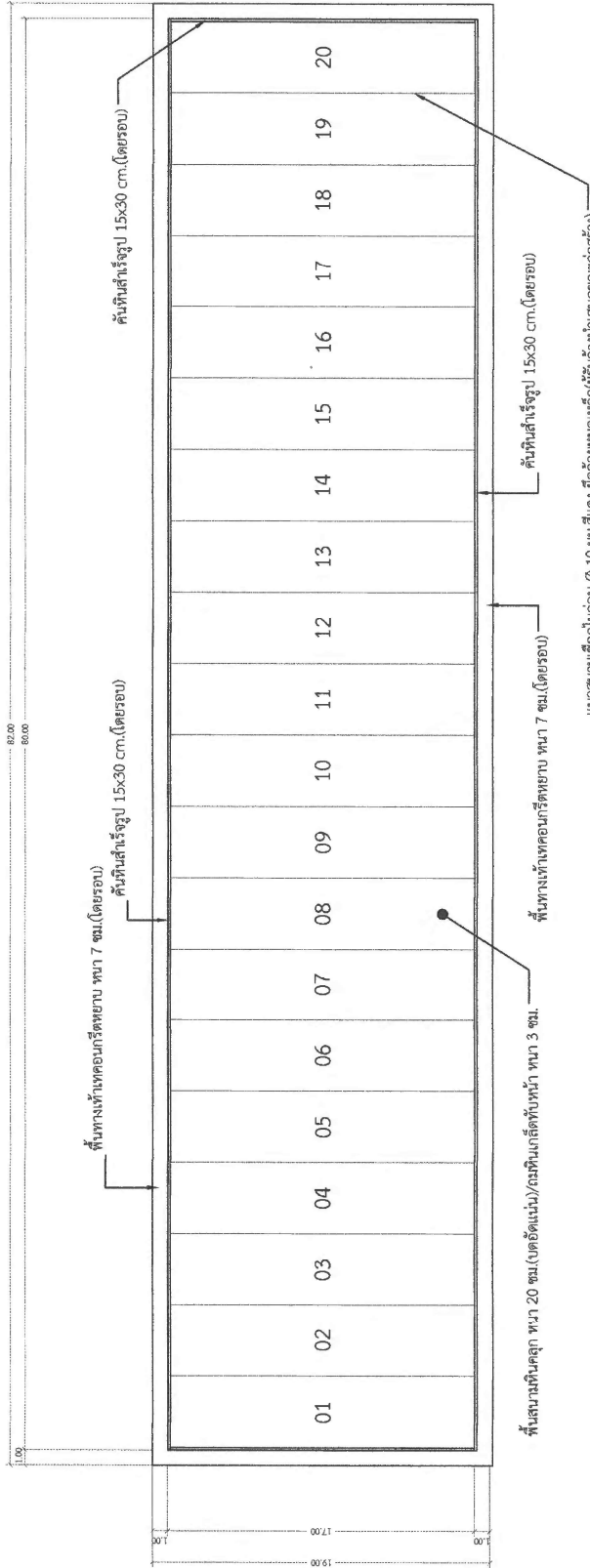
ตรวจแบบ
ดร.เดชาพงษ์ อรรถวิวัฒน์
ผู้อำนวยการกองช่างเทคนิค

พิจารณา
ดร.เดชาพงษ์ อรรถวิวัฒน์
ผู้อำนวยการกองช่างเทคนิค

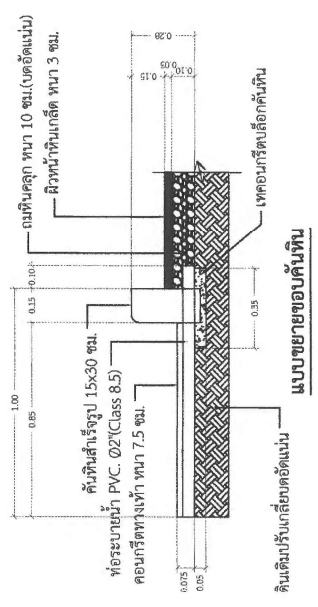
อนุมัติ
นายสุวิภา อัครสิงห์
อธิบดีกรมโยธาธิการและผังเมือง

วันที่
17 เมษายน 2568
รายการปรับปรุงแบบ

หมายเลข



แบบขยายสนามฟุตบอล
scale 1:75



แบบขยายขอบคันทัน
Scale 1:20

ผู้รับจ้างต้องสำรวจตรวจสอบพื้นที่ก่อสร้าง ว่าสามารถดำเนินการก่อสร้างได้ตามแผนภูมิรายการ หากมีข้อผิดพลาด ทางมหาวิทยาลัยจะไม่รับผิดชอบใด ๆ

