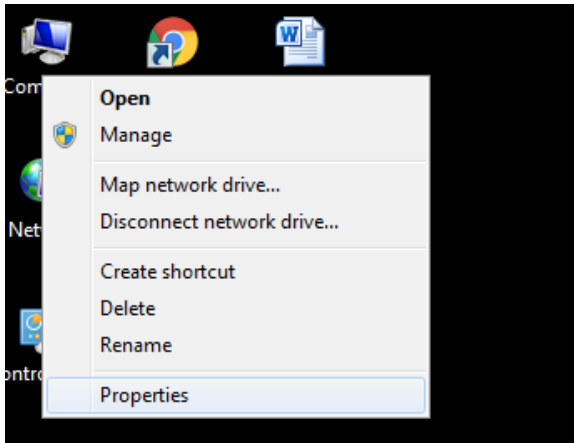


วิธีป้องกันตัวเองจากมัลแวร์เรียกค่าไถ่ WannaCry เครื่องตนเอง

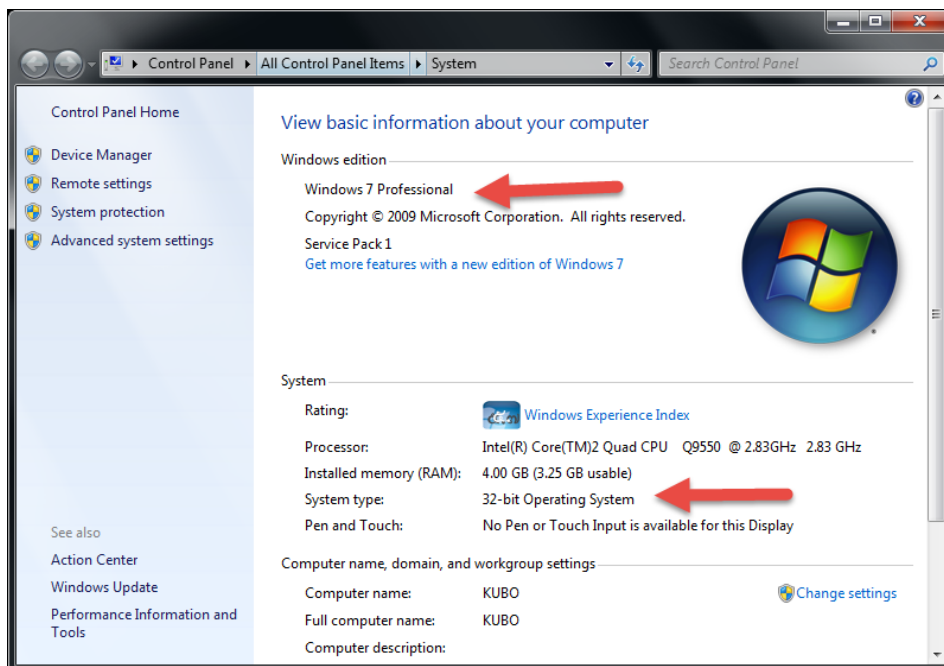
1. ปิด SMBv1 (ป้องกันเบื้องต้น)
2. Update patched Windows ให้เป็น version ล่าสุด. (ป้องกันระยะยาว)

วิธีตรวจสอบ Windows version และ System type

1. คลิกขวาที่ไอคอน Computer ไปที่เมนู Properties แล้วคลิก



2. เมื่อคลิกที่เมนู Properties จะปรากฏหน้าต่าง ดังรูปด้านล่าง ตรงลูกศรจะแจ้งข้อมูล Version และ System type



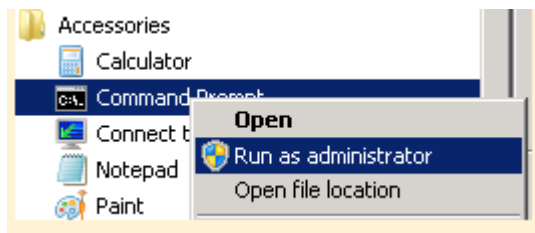
หลังจากที่ทราบข้อมูลเกี่ยวกับวินโดวส์ในเครื่องแล้ว จะมาทำการป้องกันมัลแวร์เรียกค่าไถ่ WannaCry

1. การปิด SMBv1 (เป็นการป้องกันเบื้องต้น)

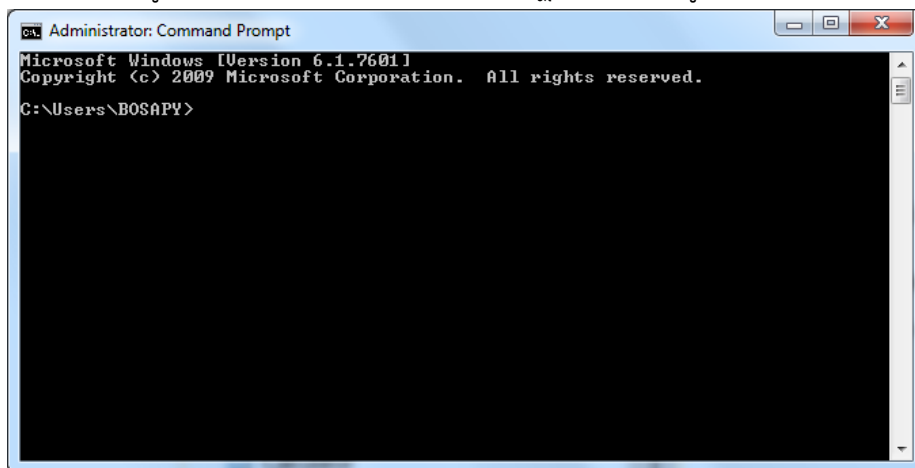
สำหรับ Windows Vista, Windows Server 2008, Windows 7, Windows Server 2008 R2, Windows 8 และ Windows Server 2012

วิธีปิด SMBv1 เครื่องคอมพิวเตอร์ของตนเอง เพื่อป้องกันตัวเองจากมัลแวร์เรียกค่าไถ่ WannaCry คลิกที่ปุ่ม Start → Accessories → Command Prompt แล้วคลิกขวา จะปรากฏเมนู เลือกที่เมนู Run as administrator

1.



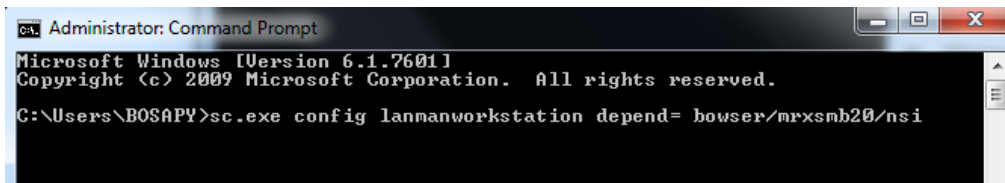
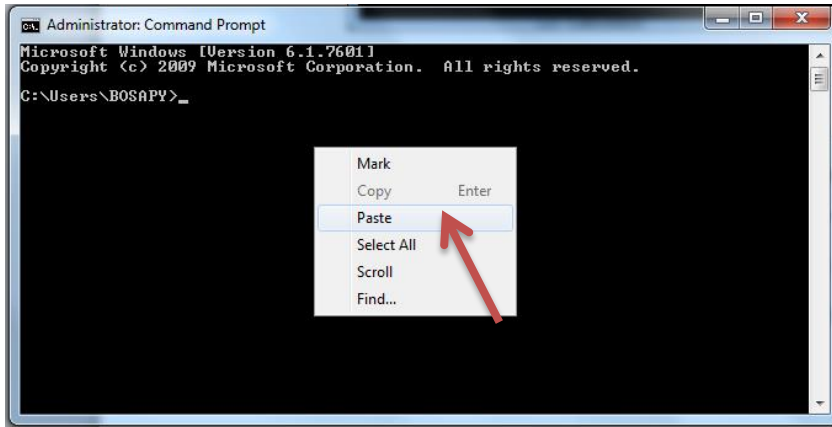
2. เมื่อคลิกที่เมนู Run as administrator จะปรากฏ หน้าต่างดังรูป



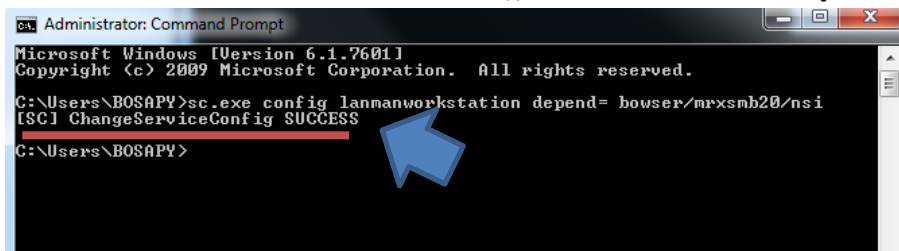
3. ให้พิมพ์ข้อความดังนี้

```
sc.exe config lanmanworkstation depend= bowser/mrxsmb20/lsi
```

หรือคัดลอกข้อความดังกล่าว แล้วไปวางในหน้าต่าง Command Prompt ซึ่งวิธีการวาง ให้ท่านคลิกเมาส์ขวาในพื้นที่หน้าต่าง แล้วไปที่คำสั่ง Paste ดังรูป จะปรากฏข้อความที่ท่านคัดลอกมา

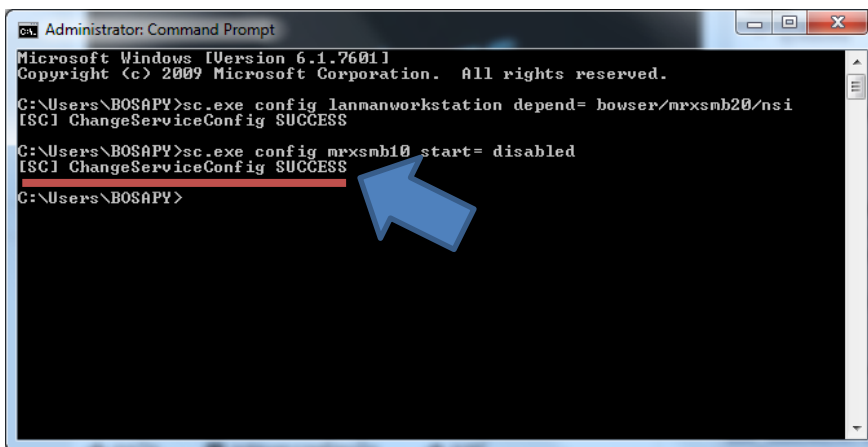


4. เมื่อกด Enter จะปรากฏข้อความ SUCCESS ดังรูป



5. ให้พิมพ์ข้อความ นี้ต่ออีกครั้ง โดยใช้วิธีคัดลอก ตามข้อ 3 เมื่อเสร็จแล้ว กด Enter จะปรากฏดังรูป

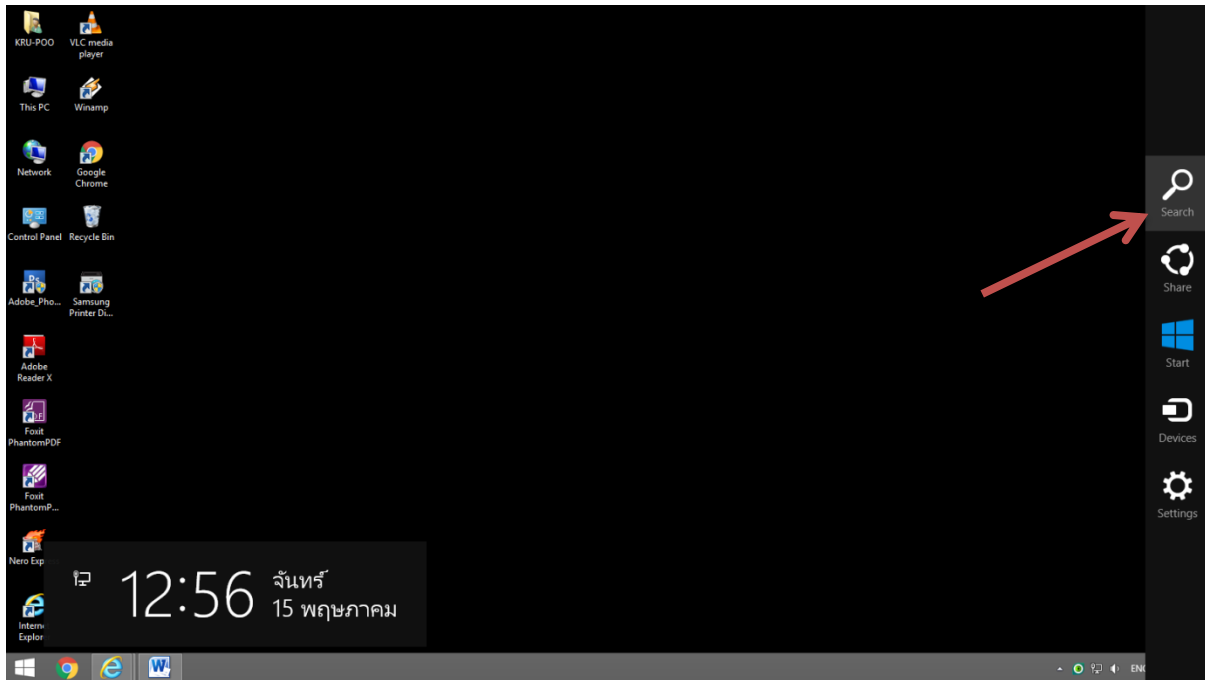
```
sc.exe config mrxsmb10 start= disabled
```



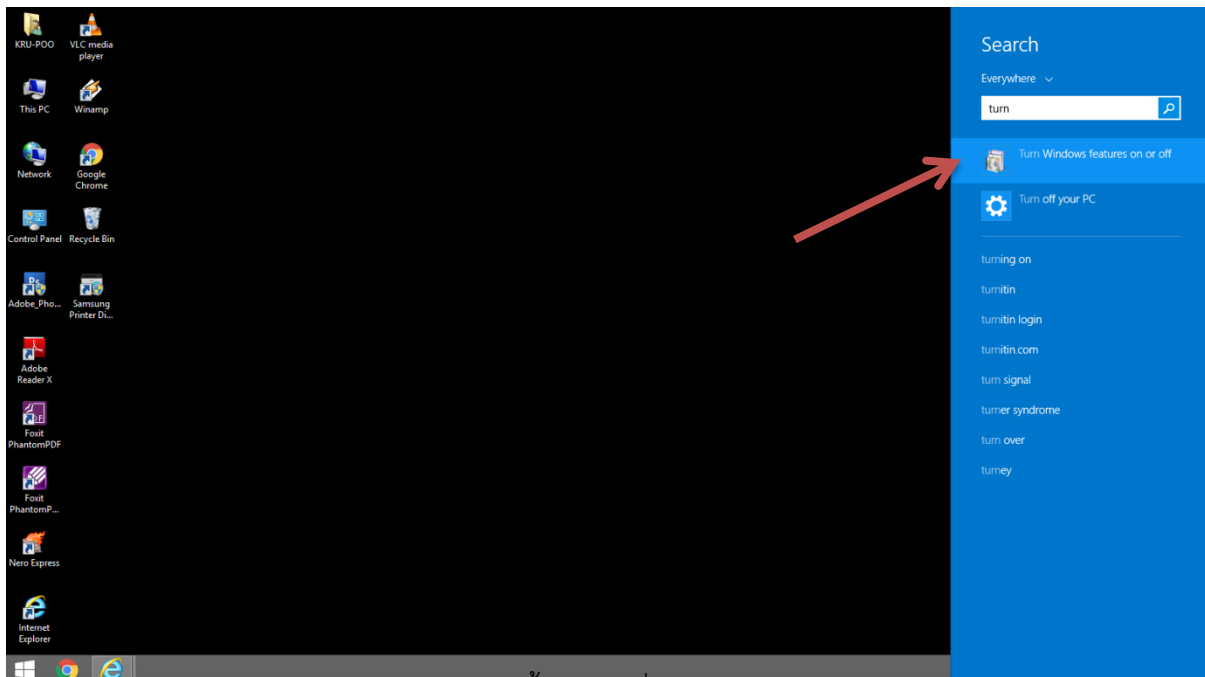
6. ทำการรีสตาร์ท เครื่อง

สำหรับ Windows 8.1, Windows 10, Windows Server 2012 R2 และ Windows Server 2016

1. คลิกที่ เครื่องมือ Search ดังรูป

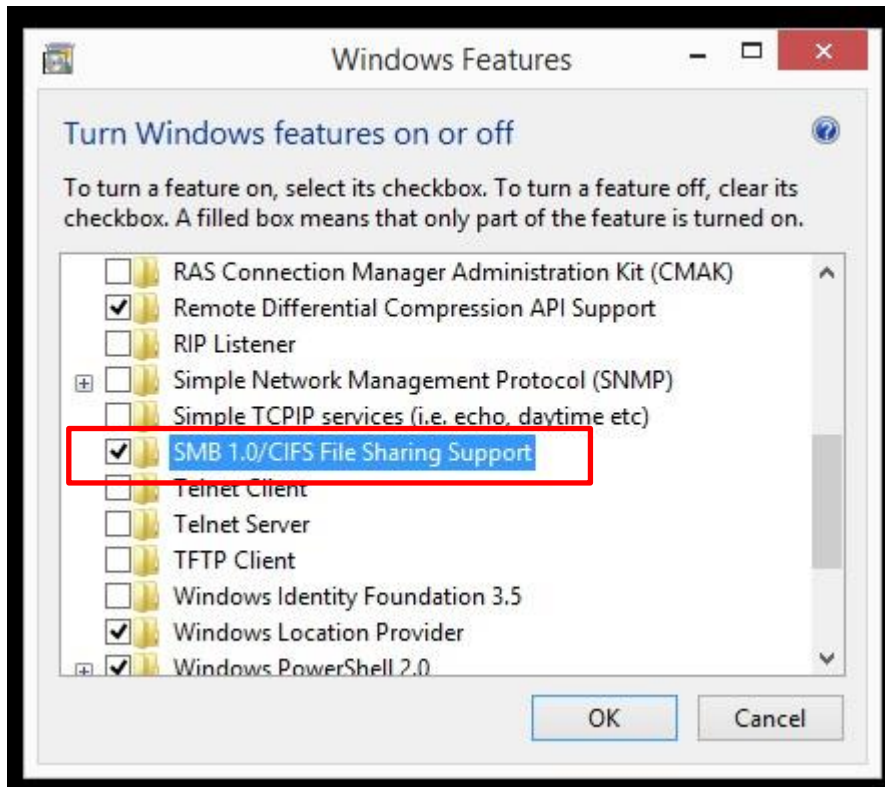


2. พิมพ์ข้อความที่ช่อง Search “Turn Windows features on or off” จะปรากฏคำสั่ง ดังข้อความขึ้นมา ให้คลิกที่คำสั่งนั้น ดังรูป

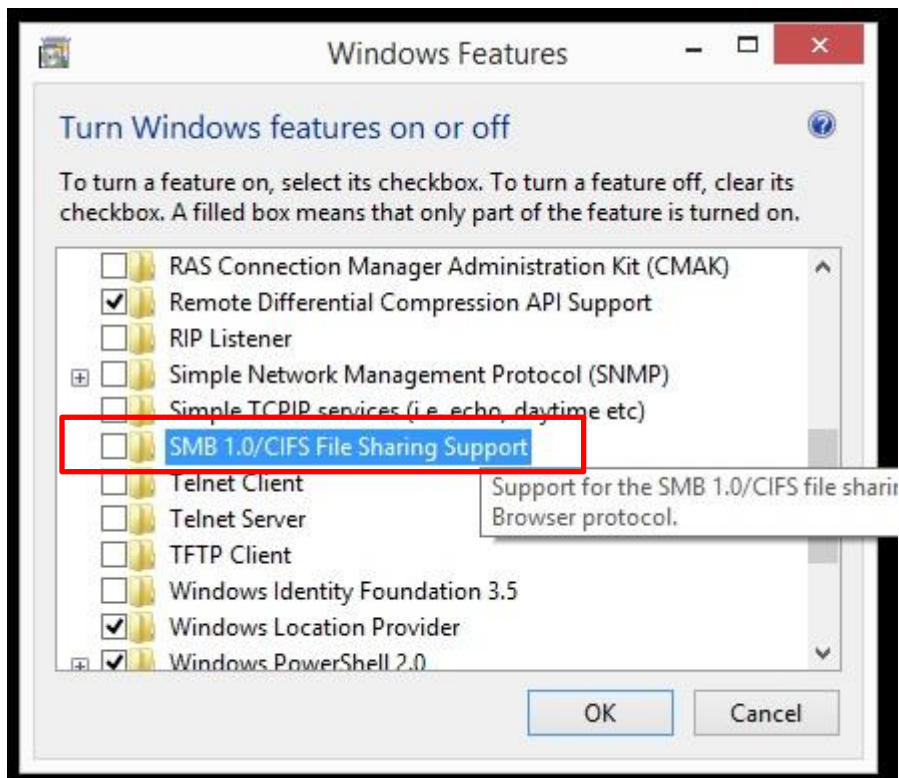


3. หน้าต่าง Windows Features จะเปิดขึ้นมา ให้เลื่อนลงไปด้านล่าง ๆ หาข้อความ "SMB 1.0/CIFS File

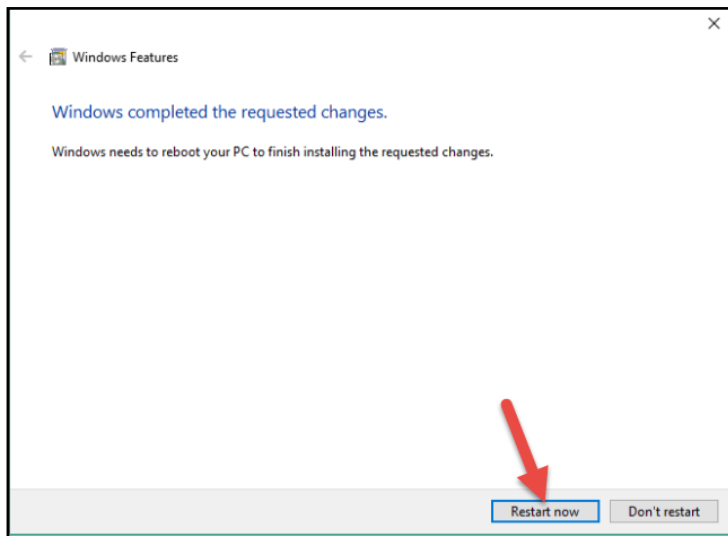
Sharing Support" โดยฟีเจอร์นี้จะถูกเปิดไว้เป็นค่าเริ่มต้น ดังรูป



4. ให้คลิกเพื่อเอาเครื่องหมายถูกออก ดังรูป และกด OK



5. ทำการรีสตาร์ท เครื่อง



2. Update patched Windows ให้เป็น version ล่าสุด. (ป้องกันระยะยาว)

1. ให้ดาวน์โหลด Patch Windows โดยคลิกที่ลิงค์

- Windows XP SP2 x64 → <http://download.windowsupdate.com/.../windowsserver2003...>
- Windows XP SP3 x86 → <http://download.windowsupdate.com/.../windowsxp-kb4012598...>
- windows 7 32 bit → <http://download.windowsupdate.com/.../windows6.1...>
- windows 7 64 bit → <http://download.windowsupdate.com/.../windows6.1...>
- windows 8.1 32 bit → <http://download.windowsupdate.com/.../windows8.1...>
- windows 8.1 64 bit → <http://download.windowsupdate.com/.../windows8.1...>
- windows 10 → <http://download.windowsupdate.com/.../windows10.0...>

2. เมื่อดาวน์โหลด ให้คลิกไฟล์ที่ดาวน์โหลด เพื่อทำการติดตั้ง เสร็จทำการติดตั้ง

3. เมื่อติดตั้งเสร็จทำการรีสตาร์ท